

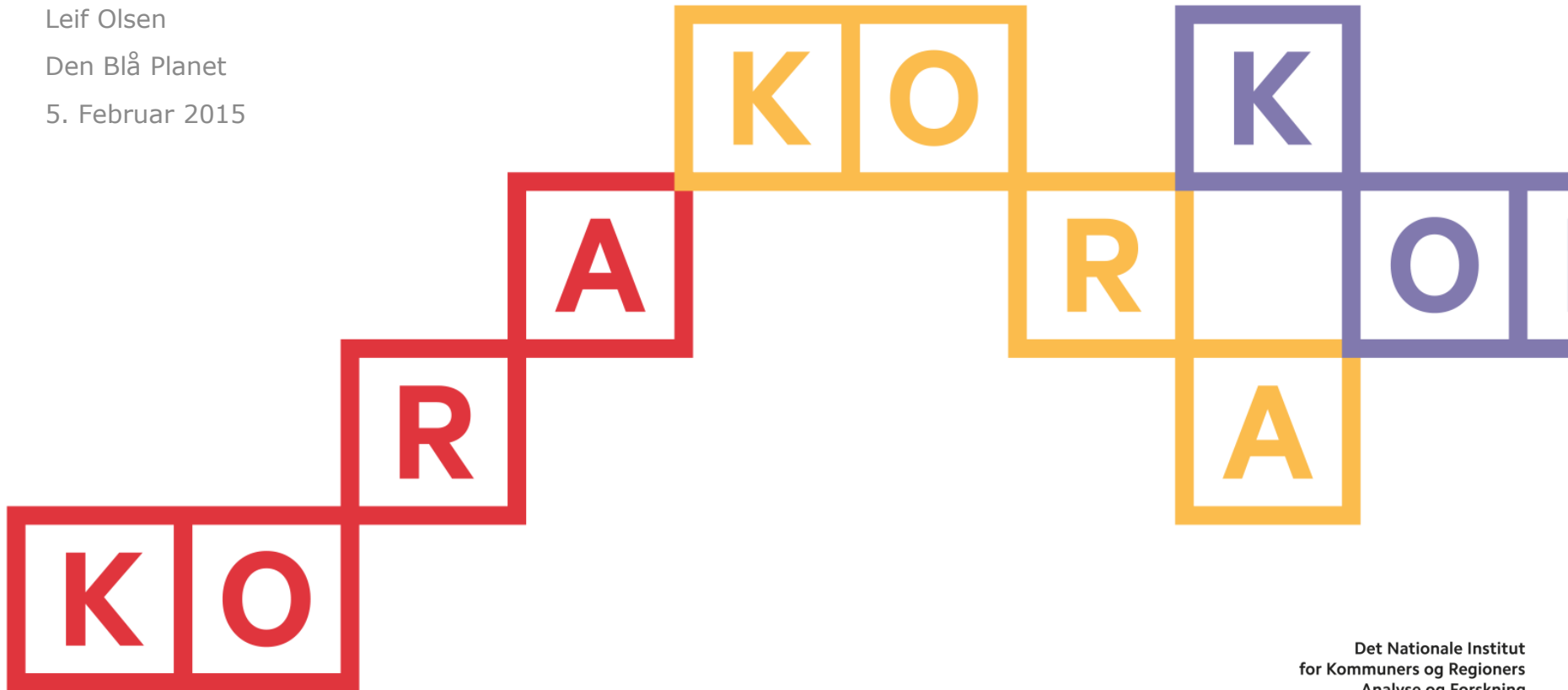
*KKR Hovedstaden: Dialogmøde om det specialiserede socialområde*

# Tendenser og udfordringer på tværs af kommuner, set fra forskerens perspektiv

Leif Olsen

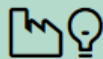
Den Blå Planet

5. Februar 2015





[Udgivelser](#) [Medarbejdere](#) [Projekter i gang](#) [Nøgletal](#)



Arbejdsmarked og  
uddannelse



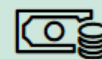
Børn og unge



Social



Sundhed



Økonomi og  
administration



Temaer på tværs

## Om KORA

[Om KORA](#)

[Del](#) [E-mail](#) [Udskriv](#)

[Mission og vision](#)

[Profil](#)

[Fagligt fokus](#)

[Særlige indsatsområder](#)

[Ledige stillinger](#)

[KORAs organisation](#)

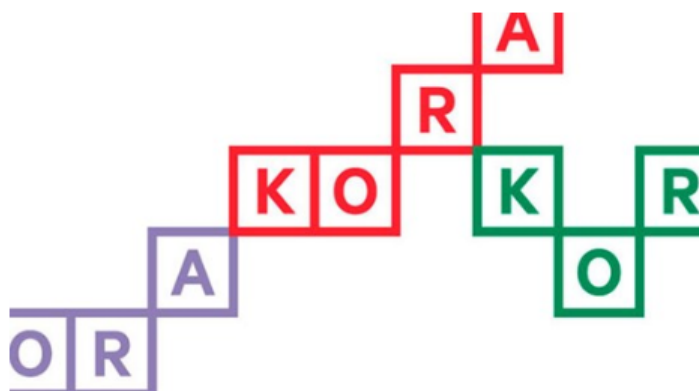
[Bestyrelse](#)

[Årsprogram](#)

[Årsrapport](#)

# Om KORA

KORA gennemfører forskning og analyser, der kan fremme kvalitetsudvikling, bedre ressourceanvendelse og styring i den offentlige sektor.



KORA, Det Nationale Institut for Kommuner og Regioners Analyse og Forskning, laver analyser og forskning om og til kommuner og regioner. KORAs mål er at bidrage med viden, som kan fremme kvalitetsudvikling, bedre ressourceanvendelse og styring af den offentlige sektor.

Tilmeld dig KORAs nyhedsbrev



### KORAS VEDTÆGTER

[Vedtægter](#)

### NYHEDER

[4. februar 2015](#)  
[Flere sygeplejersker på sygehusene](#)

[3. februar 2015](#)  
[KORA overtager ledelsen af PISA](#)

[29. januar 2015](#)  
[Sammenlagte kommuner sparer penge på administration](#)

[Flere nyheder](#)

2. september 2014

## KORA kortlægger organiseringen af specialtilbud

KORA skal gennemføre en kortlægning af, hvordan de specialiserede tilbud til fem udvalgte målgrupper på handicapområdet er organiseret. Det er Økonomi- og Indenrigsministeriet, der har bedt KORA om at lave kortlægningen på baggrund af en evaluering af kommunalreformen.



En evaluering af kommunalreformen fra 2012 peger på, at der er grund til følge nøje med i udviklingen af specialiserede tilbud på handicapområdet til fem udvalgte målgrupper. Spørgsmålet er, om den nuværende organisering af de specialiserede tilbud på tværs af social- og sundhedsområderne sikrer tilstrækkelig kapacitet og kvalitet i tilbuddene til de fem målgrupper, der er:

- Særligt skadede spæd- og småbørn
- Mennesker med sjældne diagnoser med komplekse behov
- Mennesker med sjældne og komplekse kommunikationsbehov
- Mennesker med svære spiseforstyrrelser
- Mennesker med kompleks erhvervet hjerneskade.

Tilmeld dig KORAs nyhedsbrev



### MERE FRA SAMME PROJEKT

Projekt

[Hvordan er de specialiserede tilbud organiseret?](#)



### KONTAKT

Leif Olsen  
Programleder for Social

Mobil: 3158 7781  
E-mail: [leol@kora.dk](mailto:leol@kora.dk)

## Borgere med specielle behov lever deres liv på tværs af og igennem omgivelser og tilbud

- Ses, høres, forstås og anerkendes borgernes specielle behov?
- Imødekommes specielle behov bedst gennem udvikling af omgivelser, specielle tilbud eller kombinationer?
- Hvor findes ressourcerne (økonomi, viden, organisation, teknologi mv.) til løsningerne?
  - i den enkelte kommune, på tværs af kommuner, i regioner, i nationale institutioner/styrelser eller internationale fora?
  - hos borgeren, i borgernes netværk eller i civilsamfundet (samskabelse)?
- Findes de rigtige typer og former for koordination, samspil, netværk og organiseringer heraf til at løse opgaverne?
- Skabes den relevante dokumentation og viden?